

Mikrozensus Mobilität und Verkehr 2015

Medienkonferenz, 16.11.2017

Agenda

- > leistungsfähiges Verkehrssystem im Kanton Luzern
- > Mobilitätszunahme und Zielbild 2050
- > Mikrozensus als Datengrundlage
- > Entwicklung 2005 bis 2015
- > realisierte Massnahmen
- > Ausblick

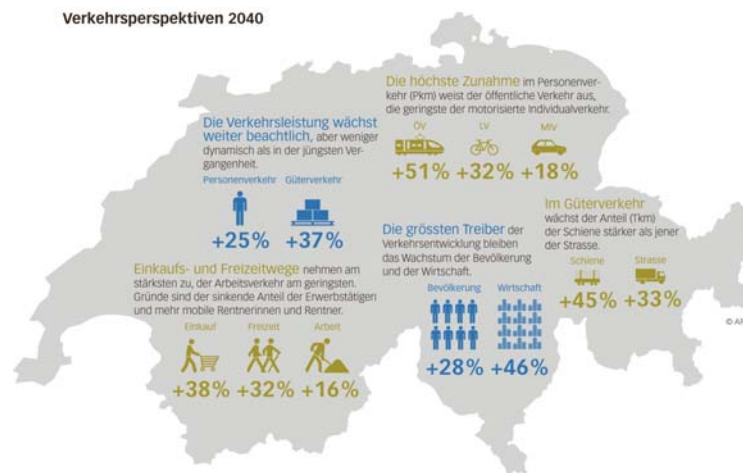
leistungsfähiges Verkehrssystem im Kanton



3

Mobilitätszunahme

Verkehrsperspektiven 2040



Quelle: ARE

4

Zielbild 2050

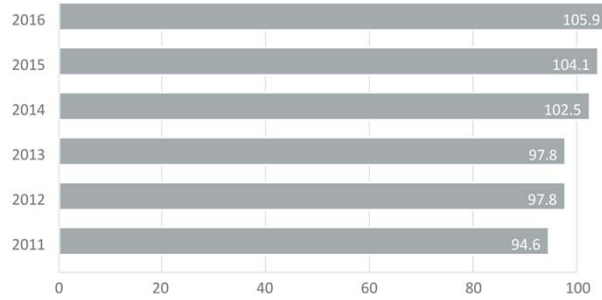


- > Stärkung der Hauptentwicklungsachsen
- > Verkehrsnetz abgestimmt auf bestehende und neue Zentren
- > Integration von ergänzenden Mobilitätsangeboten (z.B. Sharing-Dienste)
- > Schrittweise Entwicklung passend zu den finanziellen Möglichkeiten

Mikrozensus als Datengrundlage

- > Erkenntnisse zu Mobilitätsverhalten und Mobilitätsbedürfnissen der Bevölkerung
- > wichtige Datengrundlage für Verkehrs- und Raumplanung wie
 - Richtplan
 - Agglomerationsprogramm
 - öV-Bericht 2018-2021
 - Gesamtverkehrskonzepte (bsp. Agglomerationszentrum Luzern, Luzern Ost, Seetal)
- > Monitoring und Controlling-Instrument
 - Prognosen für zukünftigen Verkehr
 - Richtplancontrolling

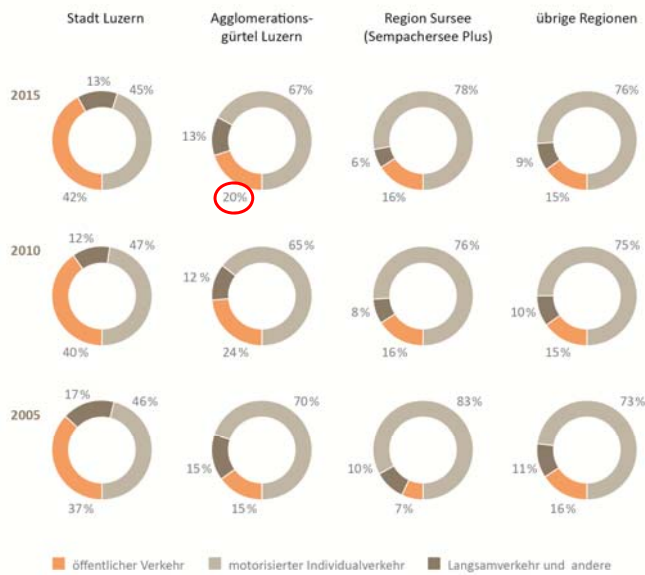
Entwicklung Passagierzahlen im Nahverkehr



> Fahrgäste Bahn und Bus (Einsteiger in Mio./ ohne Fernverkehr) auf den vom Verkehrsverbund VVL mitbestellten Linien

7

Modalsplit 2005 - 2015



8

realisierte Massnahmen

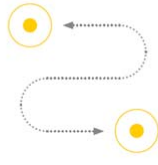
- > S-Bahn Luzern
 - > Ausbau-/Tieflegung Zentralbahn
 - > Autobahnanschluss Buchrain und Rothenburg, Zubringer Rontal
 - > Park-and-ride-Anlagen
 - > Veloverkehrsanlagen
 - > Bus-Priorisierungen
 - > Angebotsverbesserungen Bus
- etc.



Ausblick



Zunahme Bevölkerung und Arbeitende



Konstante Strassenkilometer bis 2030

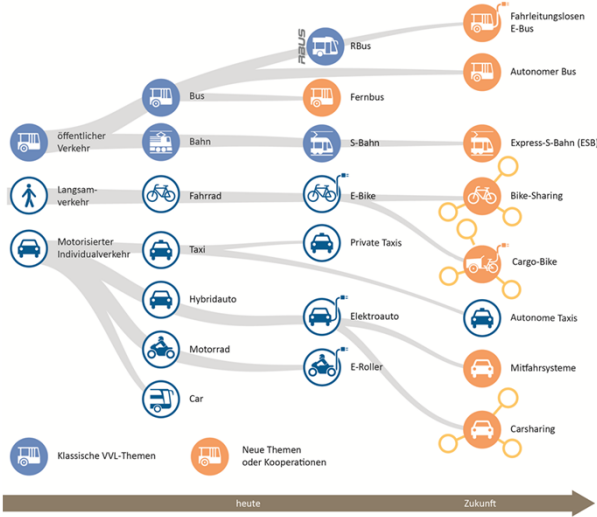


Konstantes Mobilitätsbedürfnis

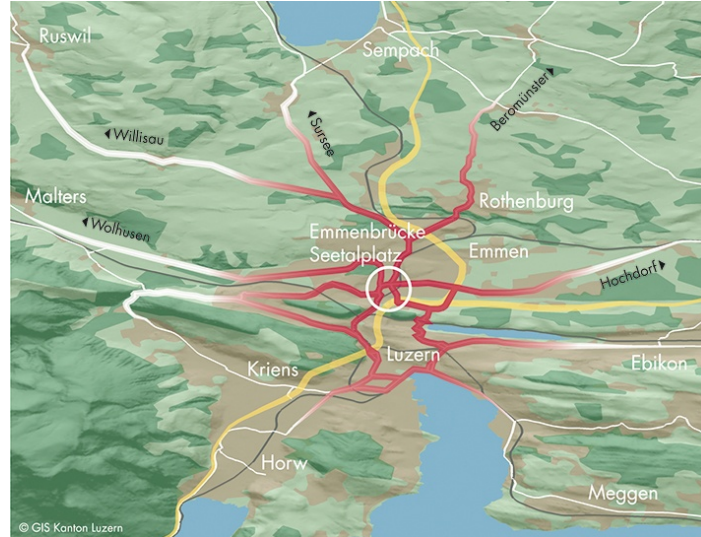


> **Siedlungs- und Mobilitätsentwicklung geht weiter**

Entwicklung Verkehrsmittel



Neugestaltung Seetalplatz



13

Kanton Luzern www.lu.ch

Durchgangsbahnhof



- > beseitigt Engpässe
- > Angebotsverdichtung
- > verkürzt Fahrzeiten
- > neue Direktverbindungen



14

Kanton Luzern www.lu.ch

Verkehrliche Wirkung Gesamtsystem Bypass

- > Neues Netzelement Spange Nord mit Anschluss Lochhof zur Entlastung städtisches Hauptstrassennetz
- > Umlenkung Agglomerationsverkehr auf Stadtautobahn
- > Entlastung Stadtzentrum 25-30%
- > Massnahmen für den öV möglich



Zeitplan

Projekt	nächste Schritte
Seetalplatz	Abschluss im Sommer 2018
Spange Nord	Medienkonferenz am 13.12.18
Durchgangsbahn ahnhof / ZB II	Vernehmlassung Bundesbeschluss zum Ausbauschnitt 2030/35
öV-Bericht 2018 bis 2021	KR Session Januar 2018
Trolleybusverlängerung bis zur Mall und Bushub Ebikon	KR Session Januar 2018
Bauprogramm 2019-2022 für die Kantonsstrassen	Vernehmlassung bis 26. Januar 2018